



# Planeamento regional

---

CARLOS PINA – CCDR-LVT

# Custos do disperso

---

## INFRAESTRUTURAÇÃO

- Rede elétrica e iluminação pública
- Rede de abastecimento de água
- Rede de águas residuais
- Rede de gás
- Rede de telecomunicações
- Rede de gestão de resíduos urbanos
- Espaço Público (e rede pluvial)

## SERVIÇOS / EQUIPAMENTOS

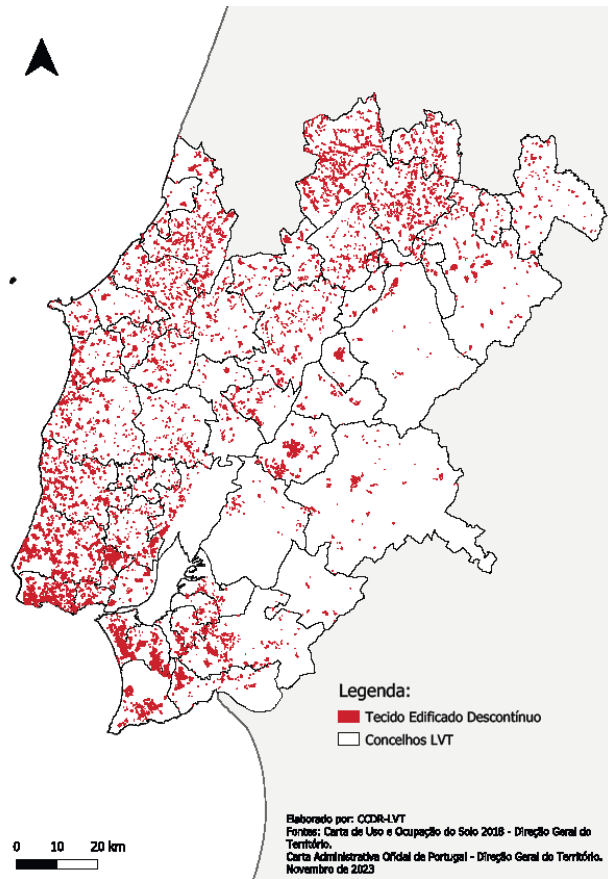
- Deslocação a equipamentos de escala local

## MOBILIDADE DOS RESIDENTES

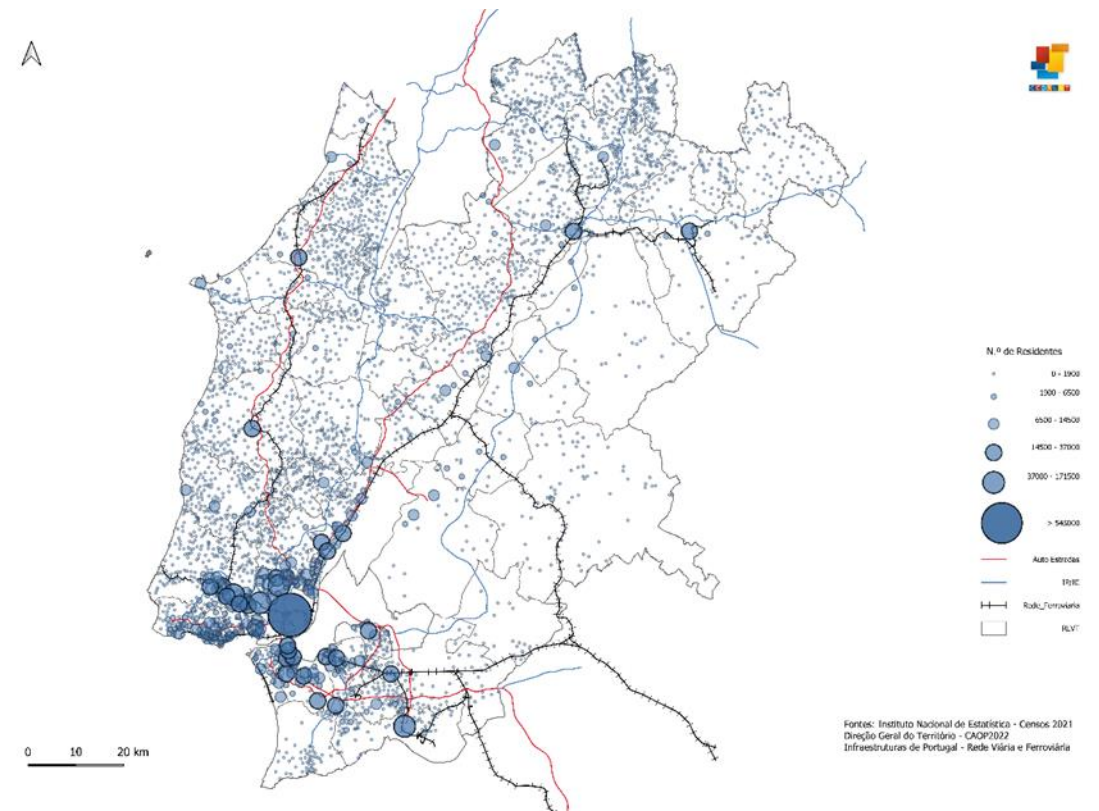
## “OUTRAS” EXTERNALIDADES / CUSTOS

- Impactos sobre recursos e valores naturais, áreas agrícolas e florestais, património edificado, estrutura ecológica e paisagem

# Povoamento

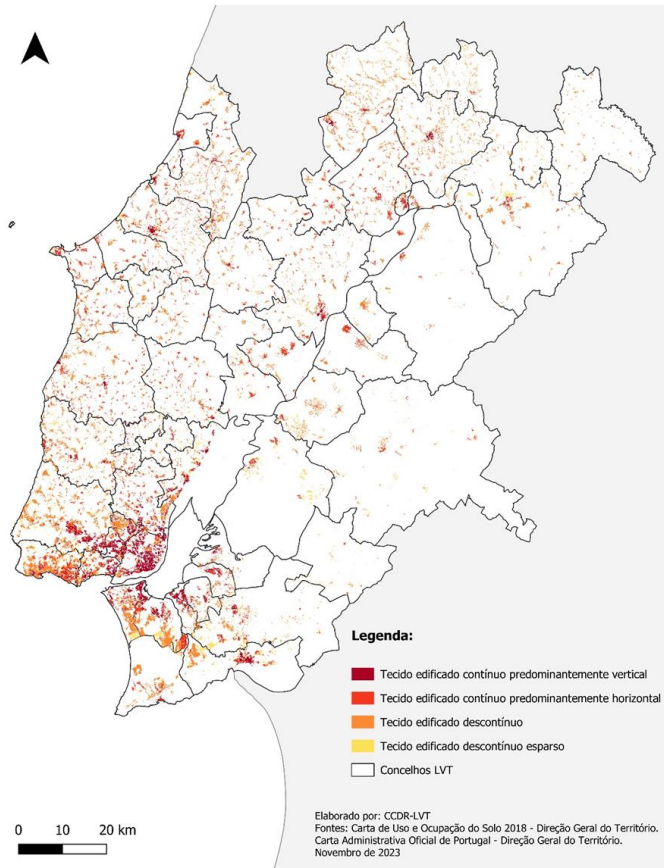


Territórios artificializados da RLVT - 2018



População por dimensão de lugar, 2021

# Povoamento

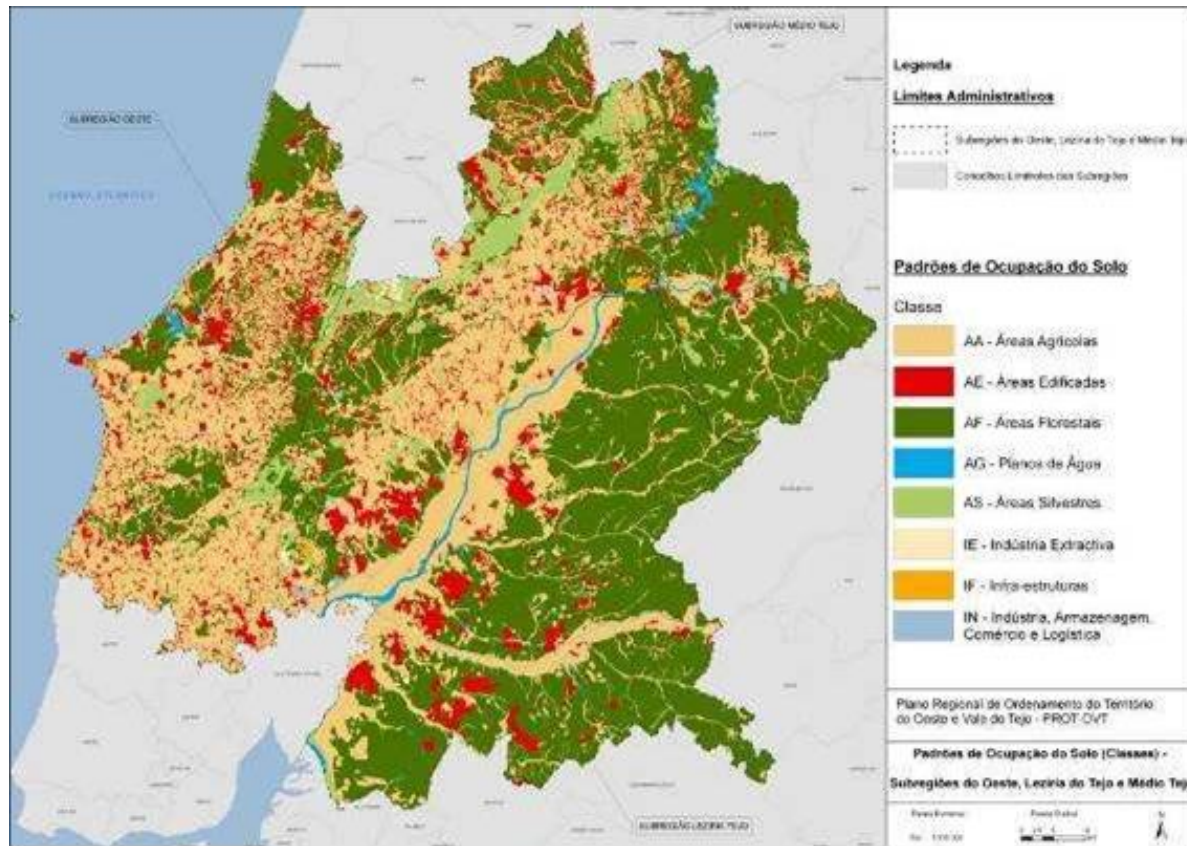


	OVT		AML	
	2010	2018	2010	2018
Tecido urbano contínuo predominantemente vertical	3,82	3,40	25,62	23,83
Tecido urbano contínuo predominantemente horizontal	39,44	36,34	19,98	21,34
Áreas de estacionamento e logradouros	0,28	0,23	1,21	1,03
Tecido urbano descontínuo	45,31	46,91	44,97	44,52
Tecido urbano descontínuo esparso	11,15	13,11	8,23	9,27
<b>Total do Tecido Urbano</b>	<b>100,00</b>	<b>100,00</b>	<b>100,00</b>	<b>100,00</b>

Tipologias de Tecido Urbano- COS2018



# Povoamento OVT



- Dispersão do edificado no território, de modo difuso e por troços, em especial através de formas de povoamento linear (cerca de 4.500 “lugares”) na região
- Fragmentação e dispersão territorial das áreas associadas a atividades económicas industriais e comerciais
- Consumo excessivo de espaço e recurso naturais para os processos de urbanização
- Dispersão dos novos edificados na paisagem rural e uma expansão de núcleos ou lugares de forma sistemática

# Edificação dispersa: Abordagem no PROT-OVT

---

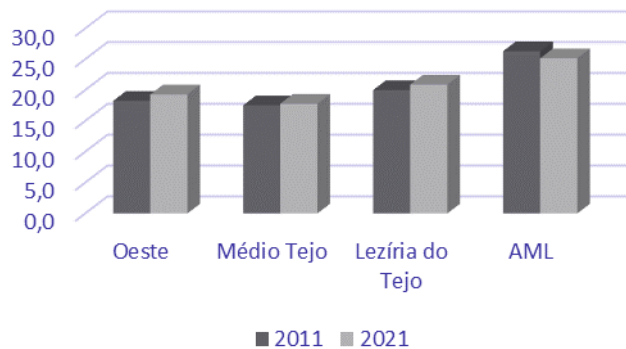
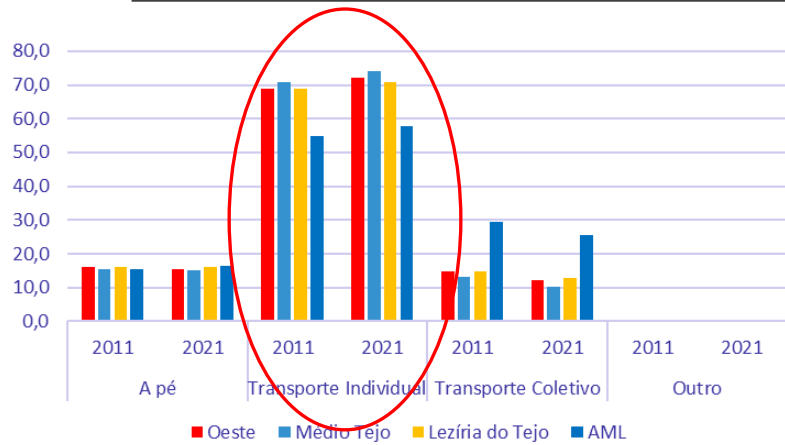
## EDIFICAÇÃO ISOLADA NO SOLO RÚSTICO

- Condicionar a nova edificação isolada para fins habitacionais dos agricultores ou construções de suporte a atividades económicas associadas à valorização dos recursos naturais e paisagísticos, a uma área mínima da parcela a definir em função de critérios de contenção da fragmentação da propriedade
- Proibir a edificação isolada para fins de habitacionais em solo rural, exceto para residência própria e permanente dos agricultores e desde que verificados cumulativamente os seguintes requisitos (...) **área mínima do prédio a definir em PDM, não inferior a 4 hectares**

## ÁREAS EDIFICADAS EM FOROS

- Proteção dos solos com potencial de utilização agrícola e salvaguarda da tradição histórica do povoamento.
- Criação de zona central para a localização de pequenos equipamentos e serviços de apoio
- Dotação em infraestruturas devendo ser utilizados sistemas autónomos
- Harmonização espacial dos usos e atividades
- Possibilidade de colmatação do edificado

# Rede viária e Mobilidade



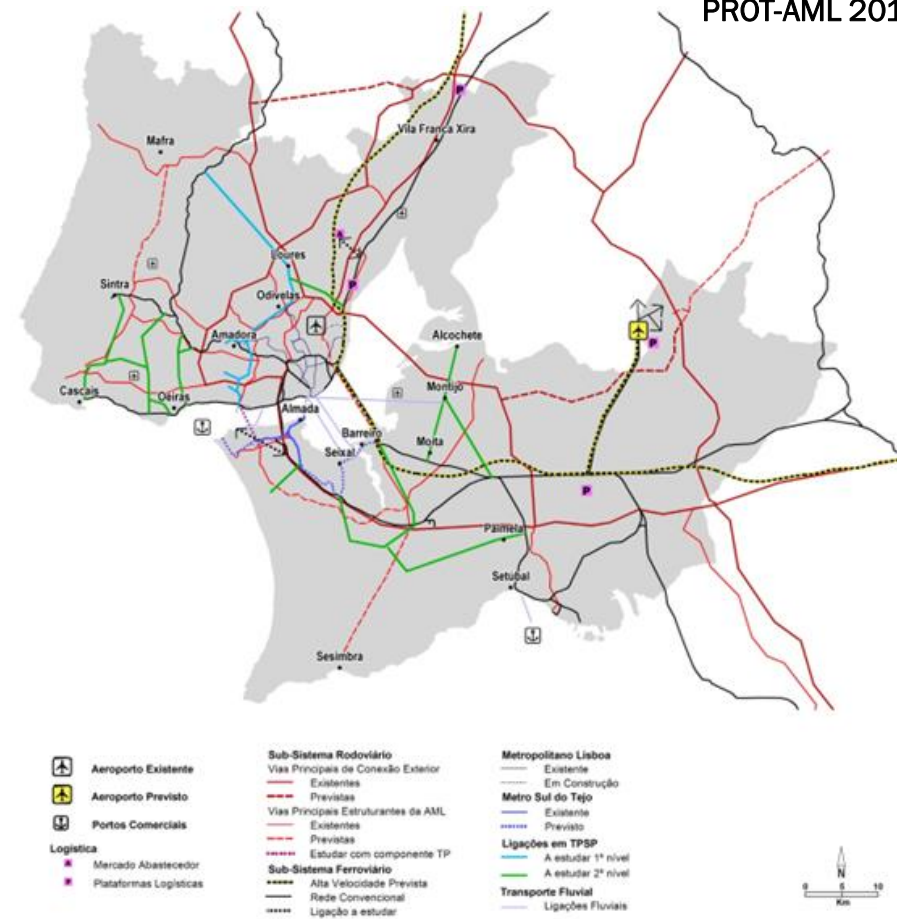
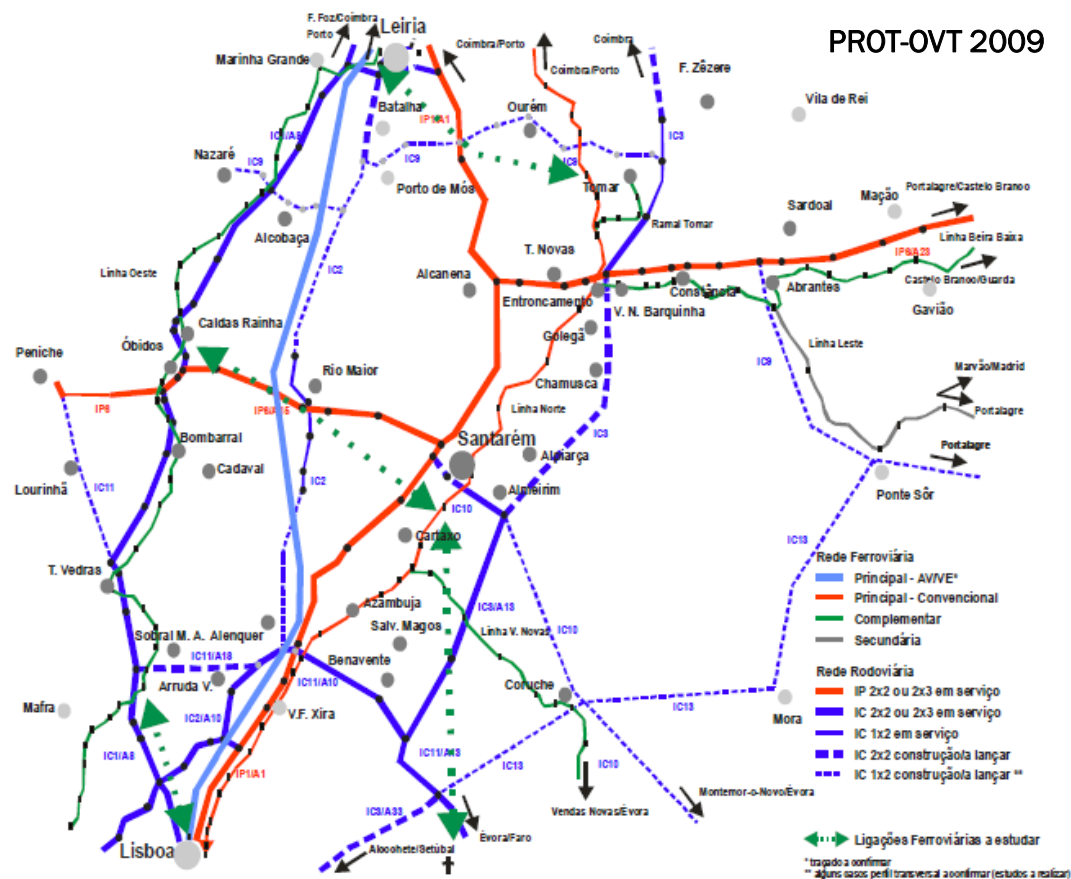
Fonte: Censos 2011 e 2021





# Rede viária e Mobilidade

PROT-AML 2011



*Obrigado*